

Das Ergebnis kann sich sehen lassen



Ablaufwerte Pflanzenkläranlage (Typ ökologisches Projekt Graz)

Folgende Ablaufwerte können bei ordnungsgemäßer Betriebsführung einer Pflanzenkläranlage eingehalten werden:

- BSB₅ < 3 mg/l
- CSB < 30 mg/l
- NH₄-N 10 mg/l bei Temp. > 12° C

Die Alternative zur Pflanzenkläranlage – falls der Platz nicht reicht

Kompaktanlage

Festbett-
kläranlage

oder

vollbiologische
SBR-Anlage

eine bestehende Dreikammergrube kann problemlos nachgerüstet werden

Platzbedarf minimal, Baugrube ca. 2 x 2m oder 1,20 x 5m

Fordern Sie einfach unseren Prospekt für Kompaktanlagen an.

Gerne planen wir für Sie auch Abwasserdruckleitungen.

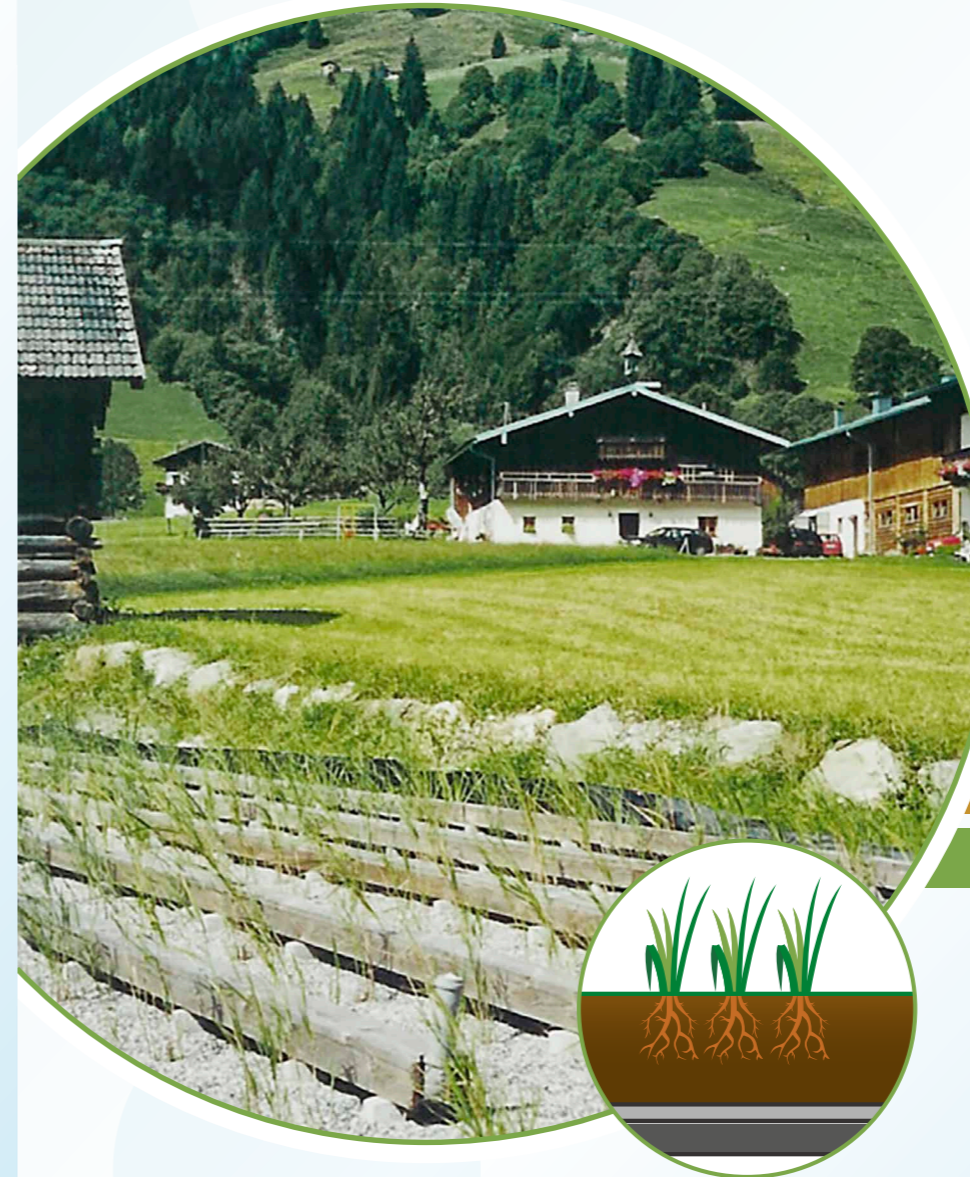


Dr. M. Germann-Bauer
Ingenieurbüro

Dr. Michael Germann-Bauer
D-83317 Teisendorf · Hochfellnstr. 6
Tel. 0049-8666-98550 · Fax - 985510
info@germann-bauer.de
www.germann-bauer.de

Pflanzenkläranlagen & Kleinkläranlagen

Nehmen Sie Ihre Abwasserentsorgung selbst in die Hand!
Dezentrale Lösungen sind ökologisch und ökonomisch sinnvoll.



Energielose
Pflanzenkläranlagen
im kontrollierten
Selbstbau oder
Komplettbau

Region Oberbayern

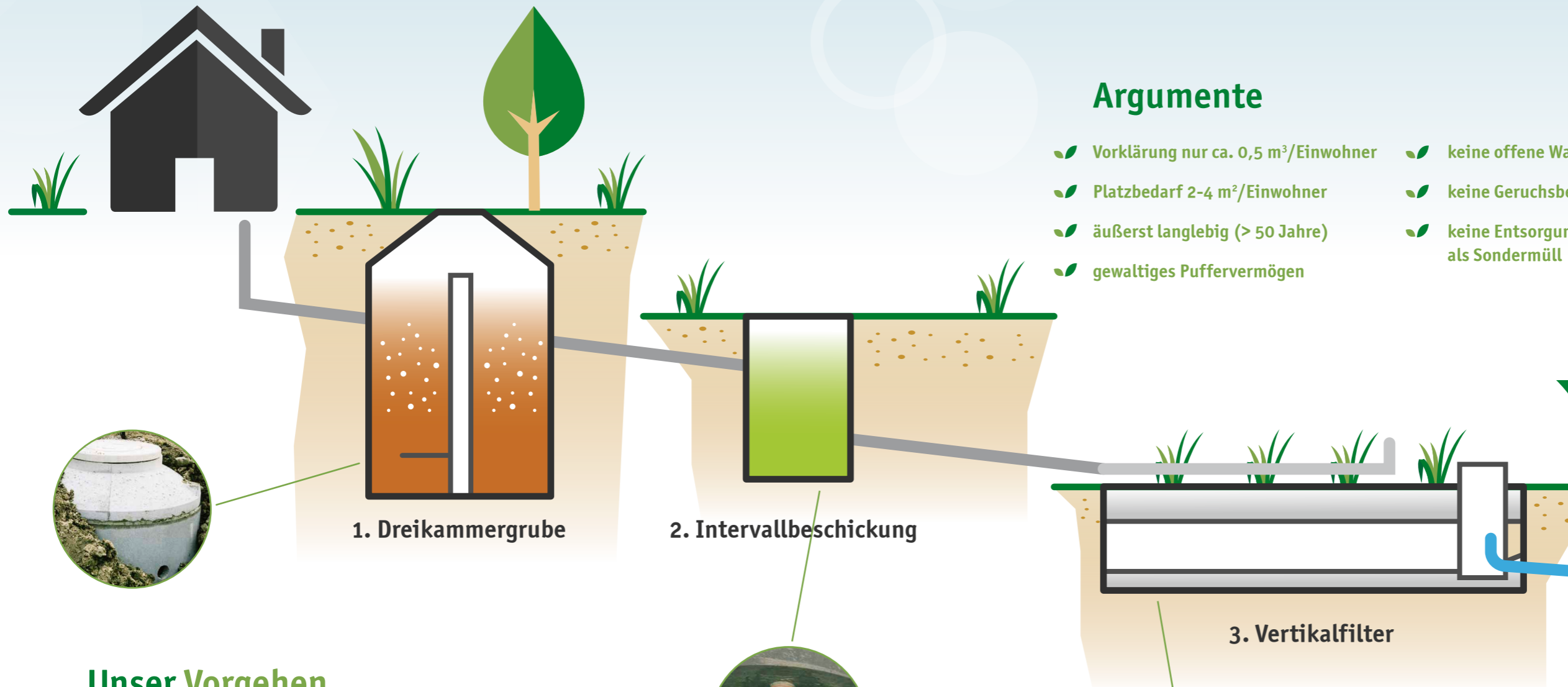
& Salzburger Land



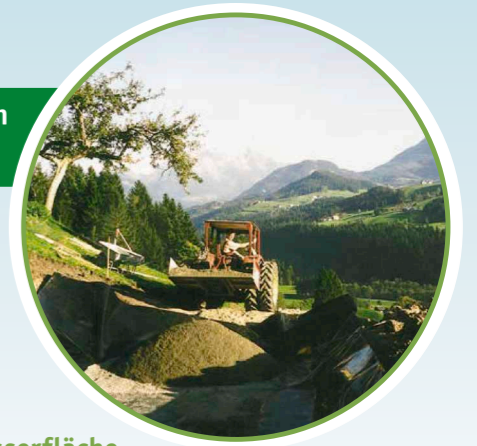
Dr. M. Germann-Bauer
Ingenieurbüro

info@germann-bauer.de
www.germann-bauer.de

Pflanzenkläranlagen



Der Bau ist auch in schwierigen Hanglagen möglich.



Argumente

- ✓ Vorklärung nur ca. 0,5 m³/Einwohner
- ✓ keine offene Wasserfläche
- ✓ Platzbedarf 2-4 m²/Einwohner
- ✓ keine Geruchsbelästigung
- ✓ äußerst langlebig (> 50 Jahre)
- ✓ keine Entsorgungsprobleme des Sandes als Sondermüll
- ✓ gewaltiges Puffervermögen

Je nach Ausbau, Größe und Belastung der Anlage wird ein Horizontalfilter oder ein Sickerbeet nachgeschaltet.

3. Vertikalfilter

Unser Vorgehen

- ✓ Kostenpflichtige Beratung vor Ort und Kostenvoranschlag
- ✓ Erstellung der Planunterlagen, gegebenenfalls wasserrechtliche Bewilligung
- ✓ Materialliste, Materiallieferung oder Komplettbau – je nach Wunsch
- ✓ Bauaufsicht, bei kontrolliertem Selbstbau
- ✓ Gewährleistung (nur möglich, bei Bauaufsicht und Wartungsvertrag)
- ✓ Wartungsvertrag (einmal im Jahr Kontrolle ab 100,- Euro und Analysekosten)
- ✓ Kosten im Dauerbetrieb ca. 0,75 Euro/m³ Abwasser
- ✓ Kostenpunkt ca. 6.000,- bis 7.000,- Euro für 4 Personen bzw. bei größeren Anlagen ca. 600,- bis 750,- Euro/Einwohner, je nach Auflagen, Genehmigungsverfahren, Förderabwicklung, Kanallänge



Bakterien besiedeln die Oberfläche des Sandes und reinigen das Wasser. Die Pflanzenwurzeln verhindern ein Verfestigen des Bodenkörpers.

Alle Preise verstehen sich zuzüglich MwSt.